

آلوه نځایه هار تاسیسات هجاییه

آموزشگاه فلود آبشکدر

فهرست

صفهان

ردیف	شرح
M000	فهرست
M004	توضیحات
M001-M002	پلان گرمایش
M003-M004	پلان سرمایش
M005-M006	پلان آبرسانی
M007-M008	فاضلاب و آگراست
M009-M010	آب باران
M011-M012	اطفای حریق
M13	تجهیزات و آبرسانی پشت بام
M014-M015	فلو دیاگرام موتورخانه
M016-M017	مشخصات تجهیزات
M018-M022	جزئیات اجرایی

ISO 9001:2000



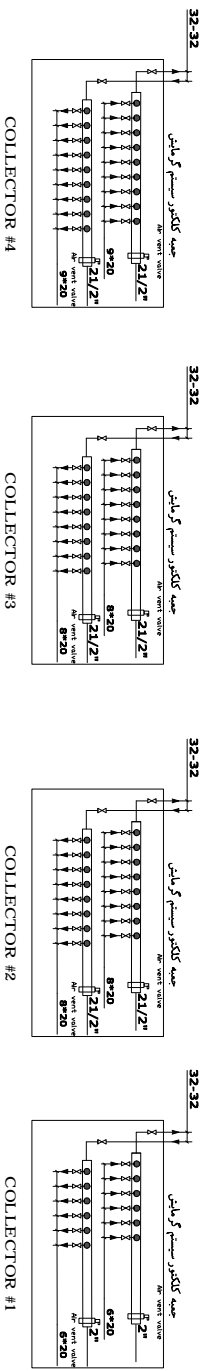
وزارت آموزش و پرورش
MINISTRY OF EDUCATION AND TRAINING
سازمان توسعه و تجهیز مدارس
RENOVATION, DEVELOPMENT AND
EQUIPMENT SCHOOLS ORGANIZATION
اداره کل بنای مدارس استان اردبیل
GENERAL DIRECTOR OF YAZD PROVINCE

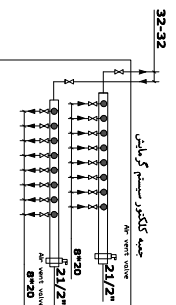
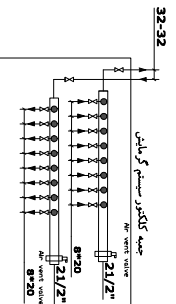
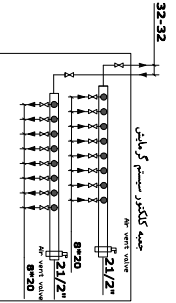
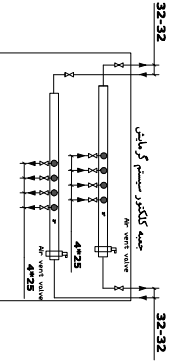
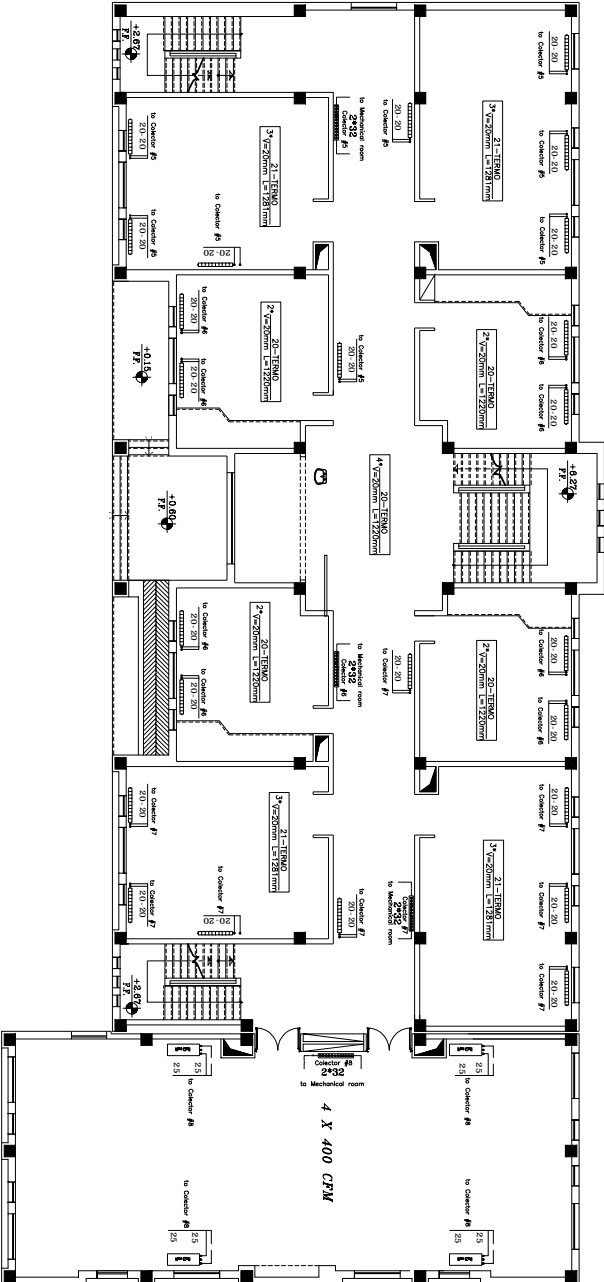
توجه:

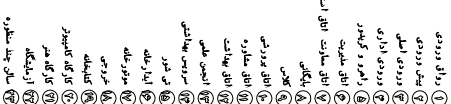
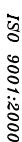
الف: کلیه نقشه ها قبل از امضاء و تایید باید به تایید کارشناسان فنی و تخصصی
ب: نقشه ها باید در دو نسخه تهیه شود و یک نسخه در دفتر فنی و یک نسخه در دفتر
پ: در صورت کسود و یا تغییرات در نقشه ها باید به تایید کارشناسان فنی و تخصصی
چ: تاییدات فنی و تخصصی باید در دو نسخه تهیه شود و یک نسخه در دفتر فنی و یک نسخه در دفتر
ح: در صورت تغییرات در نقشه ها باید به تایید کارشناسان فنی و تخصصی

ردیف	شرح
M001	فهرست
M002	توضیحات
M003	پلان گرمایش
M004	پلان سرمایش
M005	پلان آبرسانی
M006	فاضلاب و آگراست
M007	آب باران
M008	اطفای حریق
M009	تجهیزات و آبرسانی پشت بام
M010	فلو دیاگرام موتورخانه
M011	مشخصات تجهیزات
M012	جزئیات اجرایی

ردیف	شرح
M013	تجهیزات و آبرسانی پشت بام
M014	فلو دیاگرام موتورخانه
M015	مشخصات تجهیزات
M016	جزئیات اجرایی
M017	تجهیزات و آبرسانی پشت بام
M018	فلو دیاگرام موتورخانه
M019	مشخصات تجهیزات
M020	جزئیات اجرایی
M021	تجهیزات و آبرسانی پشت بام
M022	فلو دیاگرام موتورخانه

[illegible]

[illegible]



الف- کلیه فقه‌ها لعل از اجبر الیه توسط ناظر نو سازی و پدیدارگر
به دقت مطالعه شود و در صورت عدم هماهنگی، به دفتر ملی،

۳- در صورت گسیب و جزییات و مشخصات فنی به نشریات

ج- کلیه حقوق مادی و معنوی این نقشه ها متعلق به مسازمان

مجموع رسمی از سازمان پیگردلانوئی دارد.

[illegible]

DRAW BY:	62904-3
	PRINCE

מספר תעודת זהות	שם פרטי	שם משפחה
1234567890	דניאל	לוי

[illegible]

RESPONSIBLE: _____

SIGN PERSONNEL: _____

Sign sheet

[illegible]

آموزشگاه فولاد اشکذر

—در آن طبقه: پلان سرمایش طبقه همکف

PROJECT MANAGER CODE:	00300000
-----------------------	----------

DRAW BY:	دکتر علی	مهر
----------	----------	-----

APPROVED BY:	DATE:	BY:	REVIEWER'S SIGN:

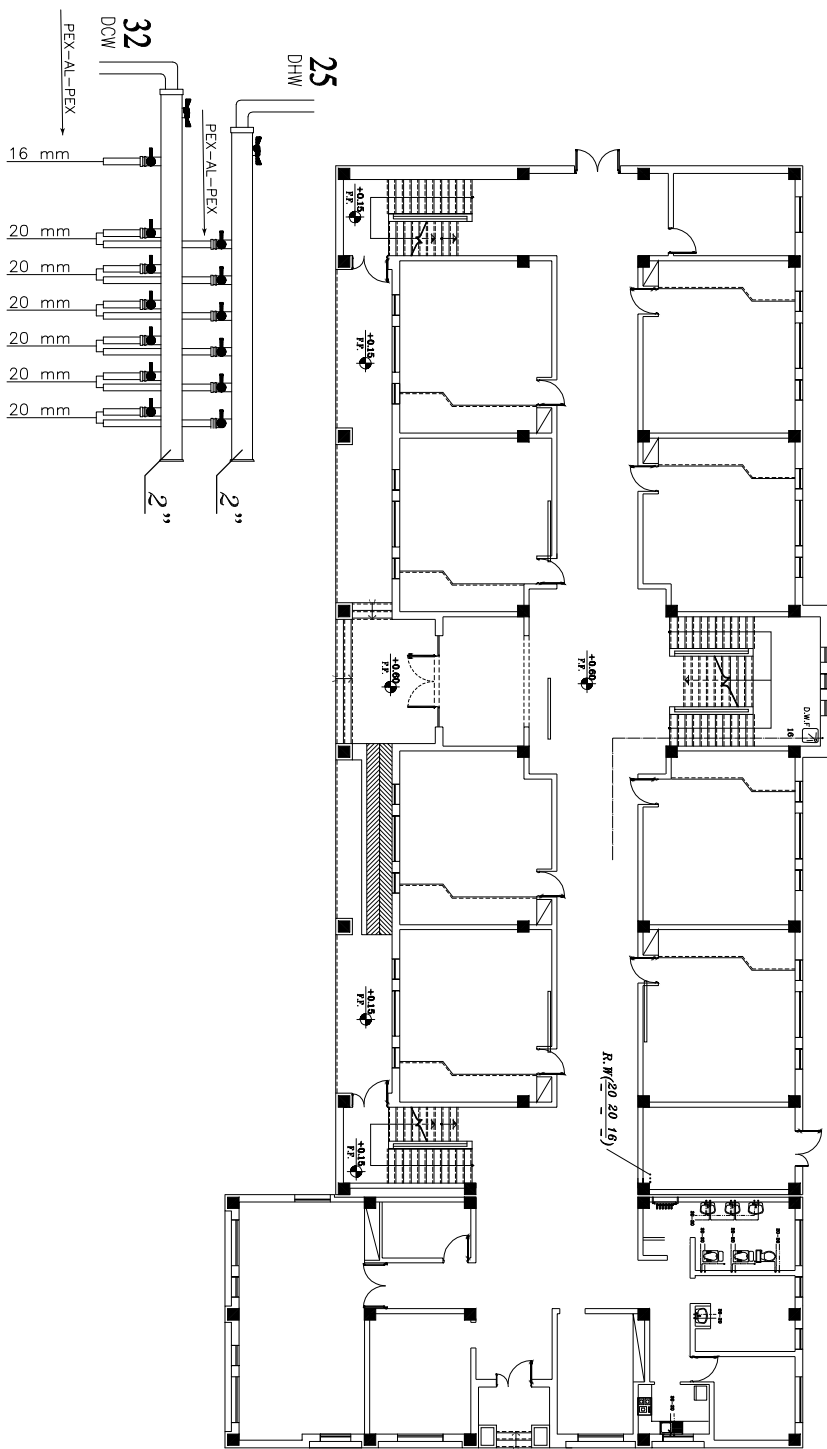
DATE: 11/1/88

PRODUCT NO: D1-4-C360-12-05/1	TOTAL SHEETS:
-------------------------------	---------------

FIELD: Mechanics	INVOICES	CR. NO :
------------------	----------	----------

OFFICE STAMP:	BY: GROUP	SKIN DESIGNER:
RESPONSIBLE:		

[illegible]

[illegible]

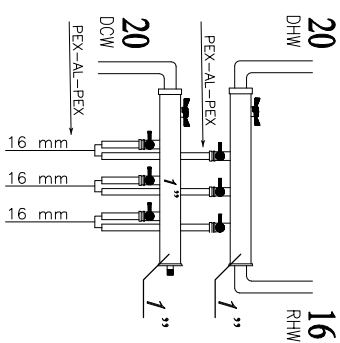


ISO 9001:2000

- ① ردیف ورودی
② پشت ورودی
③ ورودی اصلی
④ ورودی اداری
⑤ راهرو و کلابرد
⑥ اتاق مدیریت
⑦ اتاق سلامت (اتاق اسرار است مسکن)
⑧ بالکنی
⑨ آسانسور
⑩ اتاق ورزش
⑪ اتاق مطبخ
⑫ اتاق بهداشت
⑬ اتاق ایمنی علمی
⑭ سرویس بهداشتی
⑮ فن سرد
⑯ ایلمر طبقه
⑰ مدرسه خانه
⑱ خورشید
⑲ کلابرد
⑳ کارگاه کامپیوتر
㉑ کارگاه هنر
㉒ آزمایشگاه
㉓ کارگاه چوب
㉔ کارگاه فلز

توضیح :
الف- کلیه نقشه ها بر اساس اندازه ها ابعادی و بهاینگار
ب- جهت ورودی ها و خروجی ها به هم مرتبط می باشد
پ- در صورت گسترش و تغییرات و اضافات می به تغییرات
چ- نمایان جبهه و نمایان را به هم مرتبط می باشد
ح- در صورت گسترش و تغییرات و اضافات می به تغییرات
ط- در صورت گسترش و تغییرات و اضافات می به تغییرات
ث- در صورت گسترش و تغییرات و اضافات می به تغییرات

ردیف	نام
1	نام
2	نام
3	نام
4	نام
5	نام
6	نام
7	نام
8	نام
9	نام
10	نام
11	نام
12	نام
13	نام
14	نام
15	نام
16	نام
17	نام
18	نام
19	نام
20	نام
21	نام
22	نام
23	نام
24	نام
25	نام
26	نام
27	نام
28	نام
29	نام
30	نام
31	نام
32	نام
33	نام
34	نام
35	نام
36	نام
37	نام
38	نام
39	نام
40	نام
41	نام
42	نام
43	نام
44	نام
45	نام
46	نام
47	نام
48	نام
49	نام
50	نام
51	نام
52	نام
53	نام
54	نام
55	نام
56	نام
57	نام
58	نام
59	نام
60	نام
61	نام
62	نام
63	نام
64	نام
65	نام
66	نام
67	نام
68	نام
69	نام
70	نام
71	نام
72	نام
73	نام
74	نام
75	نام
76	نام
77	نام
78	نام
79	نام
80	نام
81	نام
82	نام
83	نام
84	نام
85	نام
86	نام
87	نام
88	نام
89	نام
90	نام
91	نام
92	نام
93	نام
94	نام
95	نام
96	نام
97	نام
98	نام
99	نام
100	نام

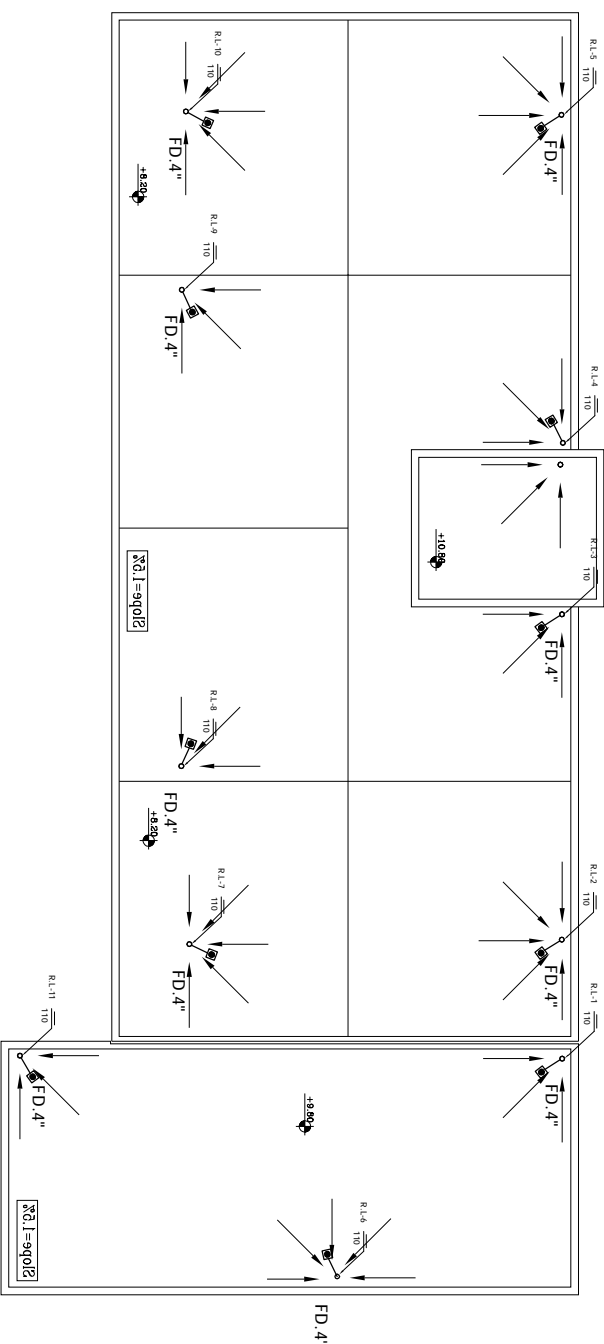


[illegible]



ISO 9001:2000

- ① روزگار و دردی
 ② چشمه زردی
 ③ زردی سلمی
 ④ زردی داری
 ⑤ زردی و گداز
 ⑥ زردی صلیبه
 ⑦ سادیت افلاک
 ⑧ کاهی
 ⑨ افلاک و دردی
 ⑩ افلاک مشاوه
 ⑪ افلاک و صلیت
 ⑫ اصص سلمی
 ⑬ سردی و صلیت
 ⑭ فر دور
 ⑮ پایا و صله
 ⑯ دور و صله
 ⑰ خردی
 ⑱ کایا و صله
 ⑲ کایا و صلیت
 ⑳ کایا و صلیت
 ㉑ کایا و صلیت
 ㉒ کایا و صلیت
 ㉓ کایا و صلیت
 ㉔ کایا و صلیت
 ㉕ کایا و صلیت
 ㉖ کایا و صلیت
 ㉗ کایا و صلیت
 ㉘ کایا و صلیت
 ㉙ کایا و صلیت
 ㉚ کایا و صلیت
 ㉛ کایا و صلیت
 ㉜ کایا و صلیت
 ㉝ کایا و صلیت
 ㉞ کایا و صلیت
 ㉟ کایا و صلیت
 ㊱ کایا و صلیت
 ㊲ کایا و صلیت
 ㊳ کایا و صلیت
 ㊴ کایا و صلیت
 ㊵ کایا و صلیت
 ㊶ کایا و صلیت
 ㊷ کایا و صلیت
 ㊸ کایا و صلیت
 ㊹ کایا و صلیت
 ㊺ کایا و صلیت
 ㊻ کایا و صلیت
 ㊼ کایا و صلیت
 ㊽ کایا و صلیت
 ㊾ کایا و صلیت
 ㊿ کایا و صلیت

[illegible]



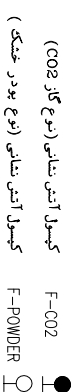
ISO 9001:2000

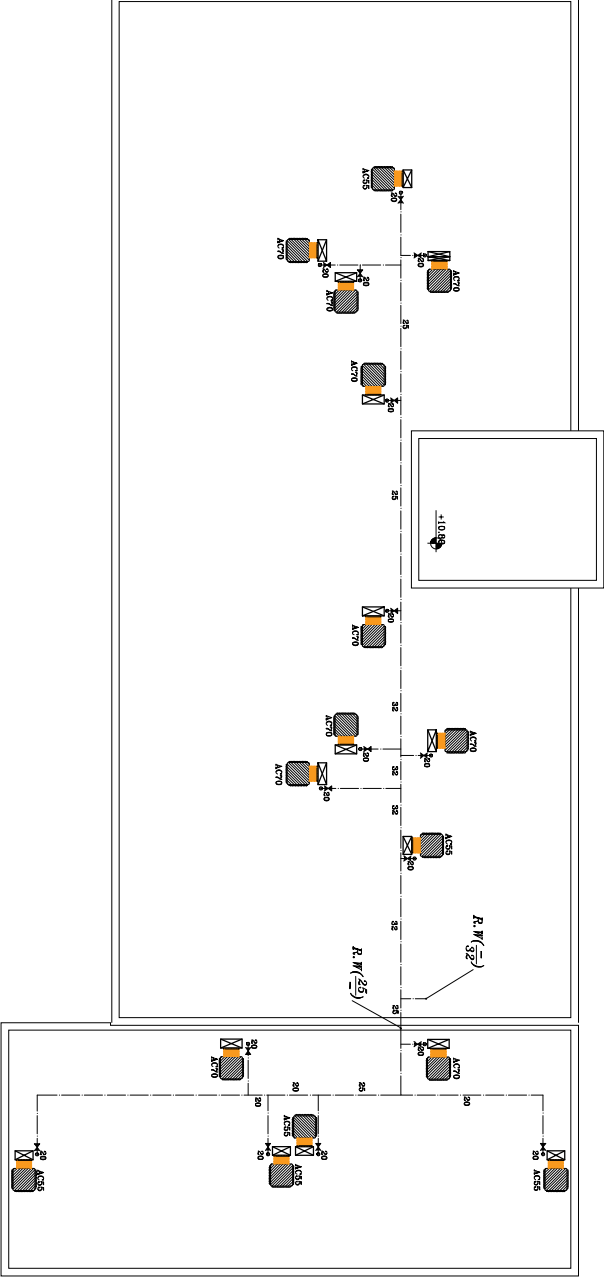
- ① ردیف ورودی
② پشت ورودی
③ ورودی اصلی
④ ورودی اداری
⑤ راهرو و گنجینه
⑥ اتاق مدیریت
⑦ اتاق معاونت (اتاق اسرار و جلسات)
⑧ اتاقی
⑨ اتاق ورزش
⑩ اتاق مشاوره
⑪ اتاق بهداشت
⑫ انبار مواد غذایی
⑬ سرویس بهداشتی
⑭ آشپزخانه
⑮ اتاق کارگاه کامپیوتر
⑯ کارگاه هنر
⑰ آزمایشگاه
⑱ سالن چند منظوره

توضیح :
الف- کلیه فضاها برای آموزش و پرورش و تفریح و ورزش
ب- فضاهای خدماتی و اداری و تفریحی و ورزشی و تفریحی
ج- فضاهای خدماتی و اداری و تفریحی و ورزشی و تفریحی
د- فضاهای خدماتی و اداری و تفریحی و ورزشی و تفریحی

نام	محل
DESIGNED BY	طراحی معماری
DRAWN BY	نگار معماری
CHECKED BY	مهندس معماری
DATE	تاریخ
REVISIONS	تغییرات

PROJECT TITLE	نام پروژه
MARK	نوع پروژه
ADMINISTRATIVE	اداری
TECHNICAL	تکنیکی
CONSTRUCTION	ساخت
OPERATION	عملیات
MAINTENANCE	نگهداری
RENOVATION	نوسازی
EXPANSION	توسعه
MODIFICATION	تغییر
REPAIR	تعمیر
REPLACEMENT	تعویض
DEMOLITION	تخریب
CONSTRUCTION	ساخت
OPERATION	عملیات
MAINTENANCE	نگهداری
RENOVATION	نوسازی
EXPANSION	توسعه
MODIFICATION	تغییر
REPAIR	تعمیر
REPLACEMENT	تعویض
DEMOLITION	تخریب

[illegible]

[illegible][illegible]



جدول مشخصات پوشش های آتش نشانی	
مف. خدمات	یک دستگاه پمپ دستی رایگه استاندارد پمپ دستی
تعداد کل پوشش ها	2
قطر پورت ها (اینچ)	310
ظرفیت آبدمی (بتر مکعب در ساعت)	8
ارتفاع آبدمی (بتر)	33
قدرت موتور (کیلو وات)	4
نوع موتور (دیزل در دقیقه)	1450
مف. خدمات الکتریکی (وات-گازسیک)	50-3-380
محل	ETHA NRH 40-315

[illegible][illegible]

آب سرد کن				
Power Source	Power	Capacity	PHASE	Remark
220V	1 (hp)	114 lit	1	ELECTROSTEEL OR ZAGROS

کولر آبی

QUY	Model	Power Source	Power	Capacity	ابعاد cm	Remark
6	AC 55	50 Hz	220V	1/2 (hp)	3900 cfm	87*87*100 ABSAL or ARJ
10	AC 70	50 Hz	220V	3/4 (hp)	4900 cfm	87*87*115 ABSAL or ARJ

اگر است فن

تعداد	MANUFACTURE & MODEL No.	Capacity m3/hr	S.P. IN W.G.	FAN				
				R.P.M.	POWER WATT	VOLT	PH	HZ
2	دمنده VMA-25C2S	1150	1.8	2500	65	220		50
								FAN 1
1	دمنده VSL-20C4S	420	1.95	1400	40	220	1	50
								FAN 2

پنجره ای

ISO 9001:2000



وزارت آموزش و پرورش
MINISTRY OF EDUCATION AND TRAINING
سازمان توسعه و ترمیم تجهیزات آموزشی
RENOVATION, DEVELOPMENT AND
EQUIPMENT SERVICES ORGANIZATION
اداره کل توسعه و ترمیم تجهیزات آموزشی استان یزد
GENERAL DIRECTOR OF YAZD PROVINCE

توجه:

الف: کلیه مشخصات فنی از ابعاد و توان و سایر مشخصات و ویژگیها
ب: مشخصات فنی در صورت عدم تطابق با مشخصات فنی به شرح زیر
پ: در صورت عدم تطابق با مشخصات فنی به شرح زیر
ت: در صورت عدم تطابق با مشخصات فنی به شرح زیر
ث: در صورت عدم تطابق با مشخصات فنی به شرح زیر
ج: در صورت عدم تطابق با مشخصات فنی به شرح زیر

ردیف	شرح	توضیحات
1	تجهیزات	تجهیزات
2	تجهیزات	تجهیزات
3	تجهیزات	تجهیزات
4	تجهیزات	تجهیزات
5	تجهیزات	تجهیزات
6	تجهیزات	تجهیزات
7	تجهیزات	تجهیزات
8	تجهیزات	تجهیزات
9	تجهیزات	تجهیزات
10	تجهیزات	تجهیزات

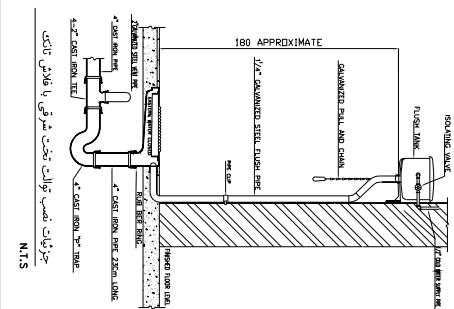
ردیف	شرح	توضیحات
1	تجهیزات	تجهیزات
2	تجهیزات	تجهیزات
3	تجهیزات	تجهیزات
4	تجهیزات	تجهیزات
5	تجهیزات	تجهیزات
6	تجهیزات	تجهیزات
7	تجهیزات	تجهیزات
8	تجهیزات	تجهیزات
9	تجهیزات	تجهیزات
10	تجهیزات	تجهیزات

توجه:

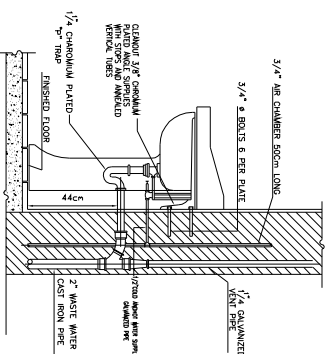


ISO 9001:2000

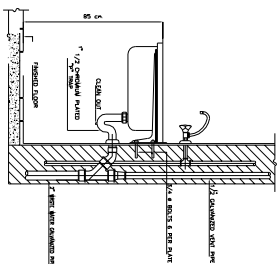
PROJECT TITLE: مدرسه شهید دانا امام یزد	
DRAWING TITLE: نقشه اجرایی	
DESIGNED BY: مهندس محسن دانا	
CHECKED BY: مهندس محسن دانا	
APPROVED BY: مهندس محسن دانا	
DATE: 1390/05/01	
SCALE: 1:1	
PROJECT NO: 1390/05/01	
PROJECT NAME: مدرسه شهید دانا امام یزد	



جزئیات نصب توالیت تحت شرفی با فلاش تانکی
 N.T.S

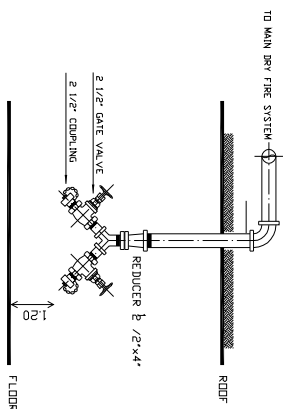


جزئیات اجرایی دستشویی
 N.T.S

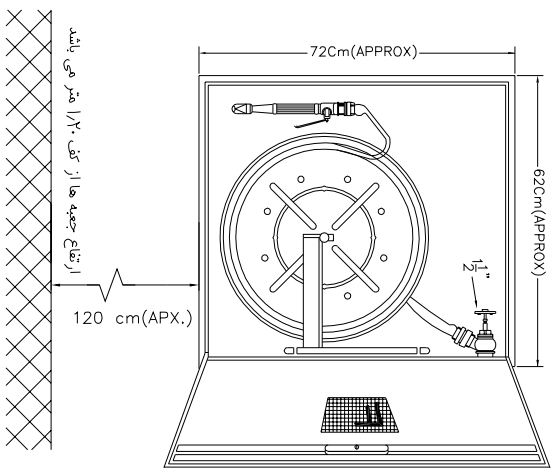
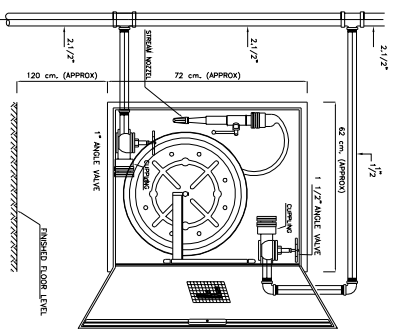


جزئیات اجرایی حمام
 N.T.S

F.D.C(FIRE DEPARTMENT CONNECTION)



جزئیات لوله کشی جعبه آتش نشانی
 N.T.S

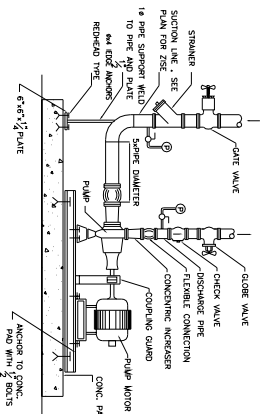


ارتفاع جعبه ها از کف ۱/۲ متر می باشد
 جزئیات جعبه آتش نشانی برای نصب در طبقات
 N.T.S

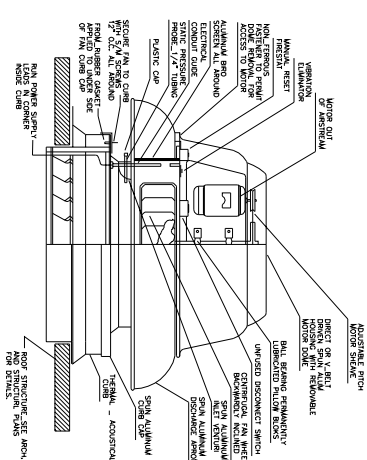


ISO 9001:2000

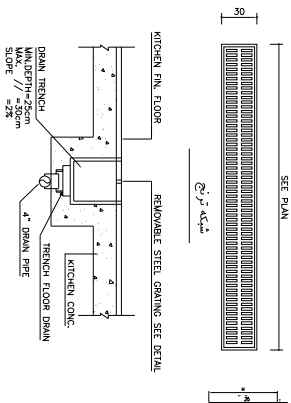
وزارت آموزش عالی و تربیت عالی
MINISTRY OF EDUCATION AND TRAINING
سازمان توسعه و ترویج آموزش عالی و تربیت عالی
RENOVATION, DEVELOPMENT AND
EQUIPMENT SERVICES ORGANIZATION
اداره کل خدماتی مدارس استان یزد
GENERAL DIRECTOR OF YAZD PROVINCE



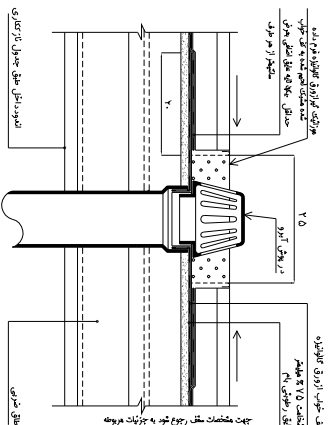
جزئیات نصب پمپ زفنی
N.T.S



جزئیات هواسنج بافی
N.T.S



جزئیات ترنج
N.T.S

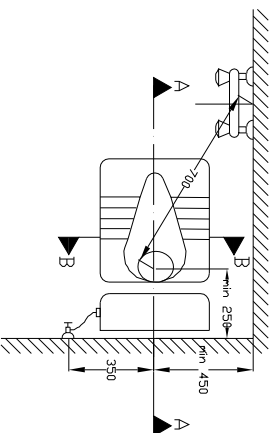


جزئیات هواسنج آب ایران
N.T.S

توضیح :
الف- کلیه قطعات با ابعاد استاندارد ایرانی و با ابعاد
ب- در صورت گسترش و تغییرات در ابعاد و اشیاء
ج- در صورت گسترش و تغییرات در ابعاد و اشیاء
د- در صورت گسترش و تغییرات در ابعاد و اشیاء

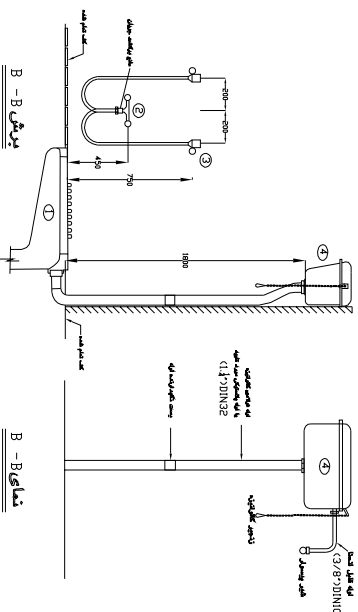
ردیف	شرح	تاریخ	محل
1	تجهیزات	1387	تهران
2	تجهیزات	1387	تهران
3	تجهیزات	1387	تهران
4	تجهیزات	1387	تهران
5	تجهیزات	1387	تهران
6	تجهیزات	1387	تهران
7	تجهیزات	1387	تهران
8	تجهیزات	1387	تهران
9	تجهیزات	1387	تهران
10	تجهیزات	1387	تهران

PROJECT TITLE	آموزشگاه نو لاد اراک
OWNER	سازمان همدان
DESIGNER	مهندسین مشاور
CONTRACTOR	شرکت پارس
APPROVED BY	مهندسین مشاور
DATE	1387
PROJECT NO	1387
PROJECT NAME	آموزشگاه نو لاد اراک



پلان استقرار کاسه توالت

N.T.S

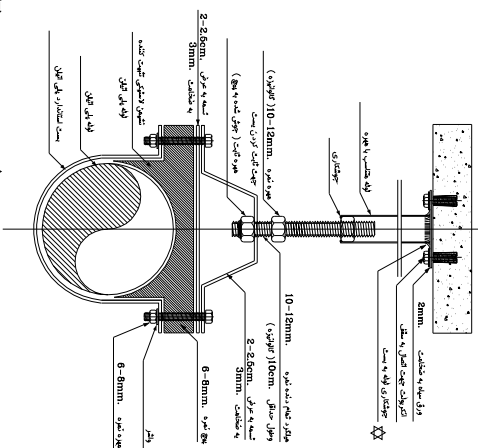


جزئیات نصب لوازم جانبی توالت شرقی

N.T.S

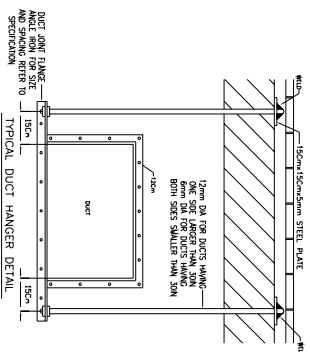
[illegible]

N.T.S

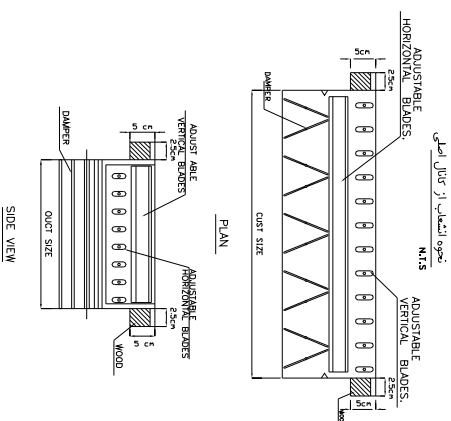


N.T.S

در سقف های تیرچه بلوک آویز (Γ) ساخته شده از آ، مالترو، و لوله استفاده نمود.



N.T.S



N.T.S